



卡數Min Pay分分鐘還息多於本 如何避免跌入**Min Pay**還款陷阱 及有效清還卡數

周美華小姐

安信信貸有限公司市務部副主管



內容

- 🌐 消費者為何會跌入**Min Pay**還款陷阱？
- 🌐 應如何有效擺脫**Min Pay**還清卡數？

本港信用卡未全數清還結欠餘額 最新數字

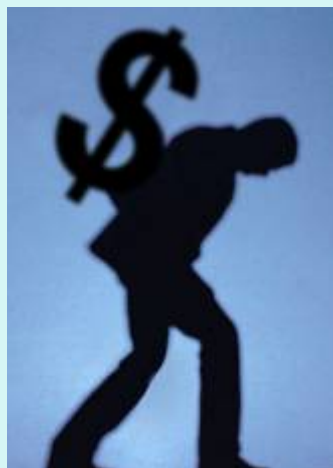
2008年本港第3季信用卡 未全數清還結欠餘額

- 現時全港約有**1,195**萬個信用卡帳戶
- **2008**年第**3**季信用卡應收帳款總額：港幣**740**億
- **1/3**應收帳款為轉期帳款(即未全數清還結欠餘額)

近港幣240億元

數據來源：香港金融管理局2008年11月21日公布「2008年第3季信用卡貸款調查結果」

本港信用卡利息高

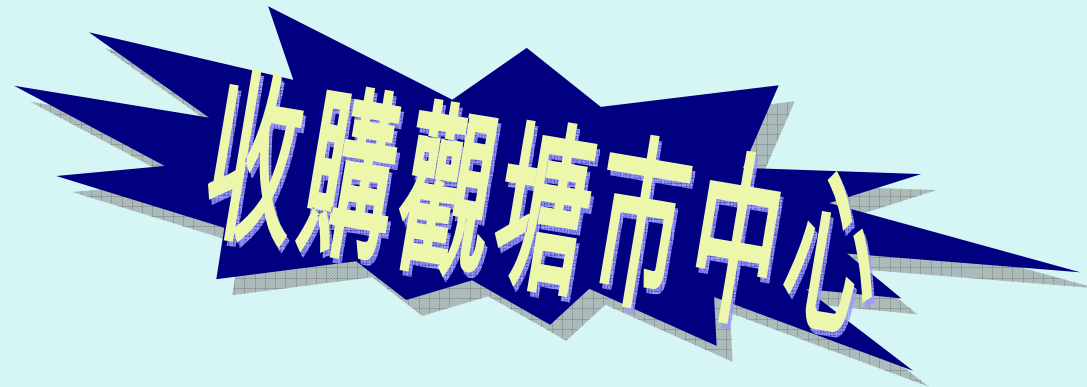


一般高達30%至40%!

本港信用卡利息總額

2008年第3季未全數清還之結欠餘額
近港幣240億元，
以欠Min Pay人士平均拖至2.5年計算
利息總和接近

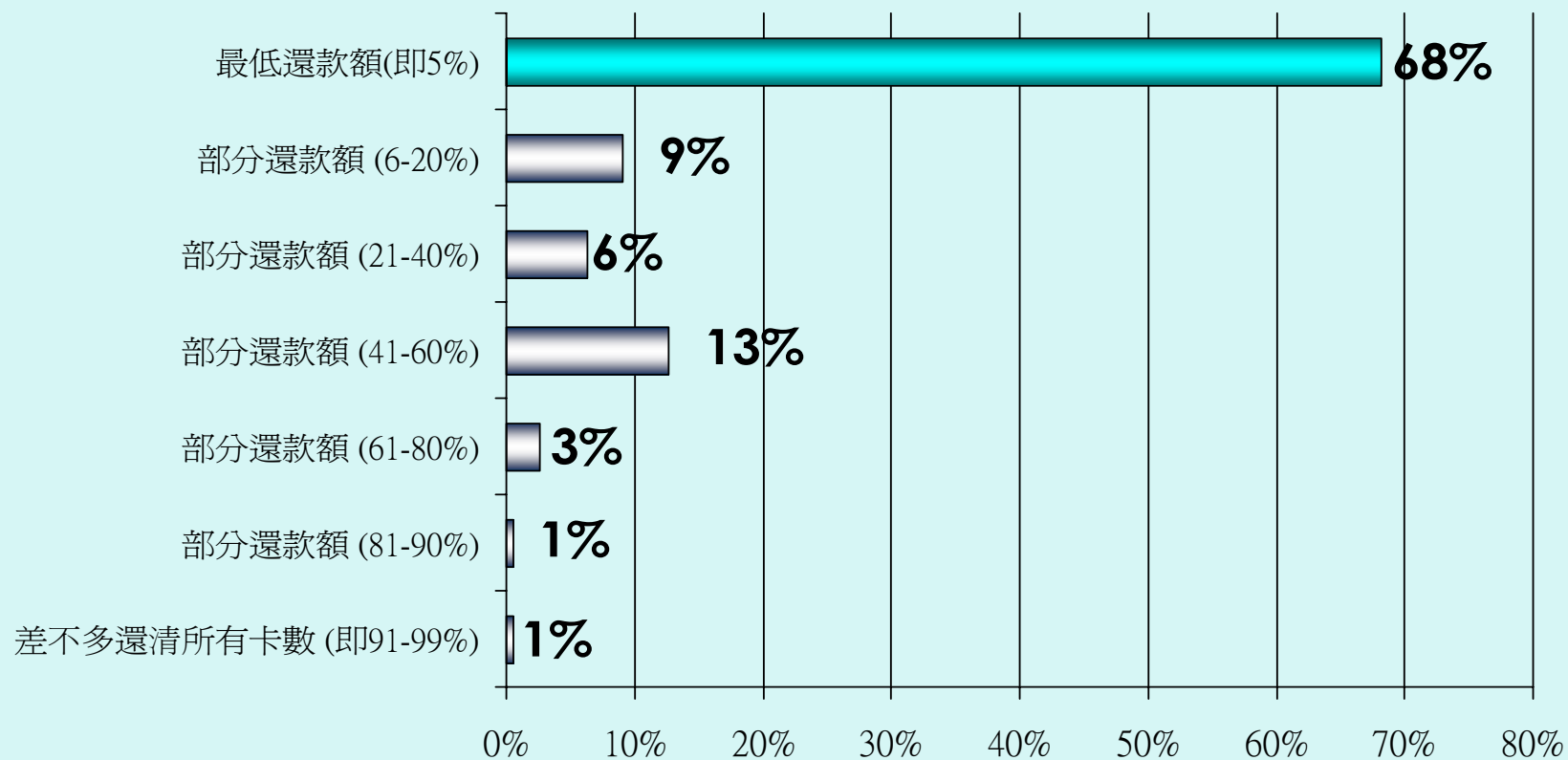
港幣140億元



*按一般信用卡現金透支之實際年利率36% 及每月最低還款額5% 計算。並以安信內部使用之程式計算，僅供參考。

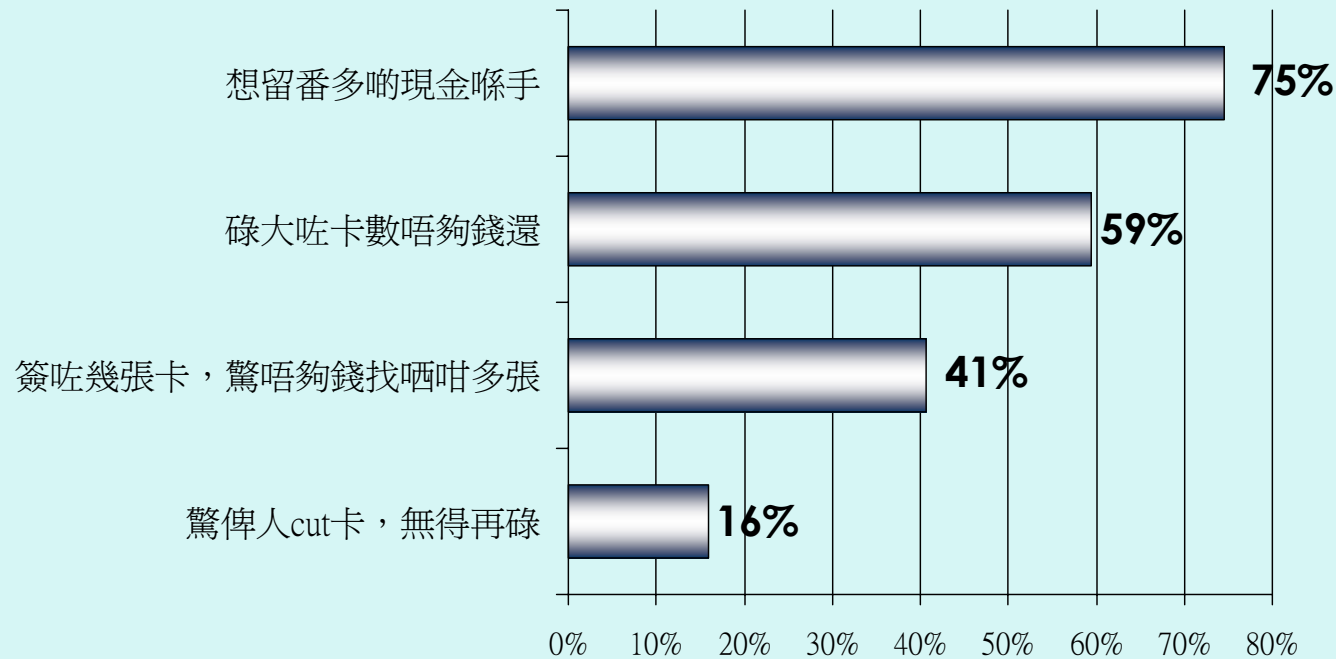
消費者為何會跌入 **Min Pay**還款陷阱？

六成八受訪者只繳付 **Min Pay**



有效樣本：506

選擇還 Min Pay 的主因



- 以高息留現金，誤以為是精明理財
- 未有量入為出，控制使費

欠缺正確
理財觀念

有效樣本：342（還Min Pay之受訪者，可選擇多項）



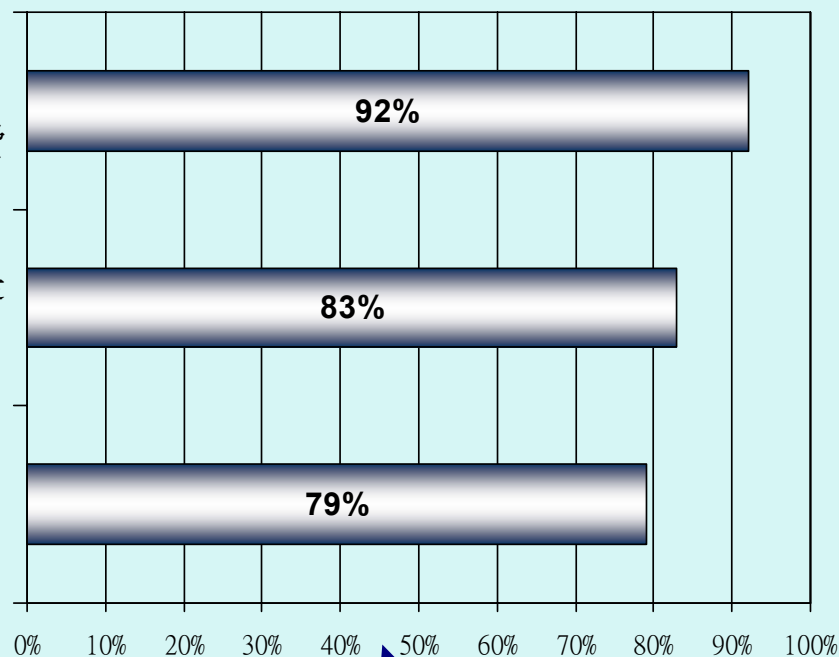
還Min Pay人士明知高息， 還是誤墮陷阱？

- 還Min Pay利息高.....明知 / 一知半解 / 不清楚？
- Min Pay收取利息的模式.....明知 / 一知半解 / 不清楚？
- 還Min Pay是長期鬥爭.....明知 / 一知半解 / 不清楚？

明知高息，還是誤墮陷阱？

還Min Pay利息高

- 知道 使用現金透支還Min Pay，利息會較簽卡高，還要清付手續費
- 知道 一般卡數年息高達三、四十厘，而且是以複息計算
- 知道 每月只還Min Pay，全期利息甚至會較原本欠的卡數多

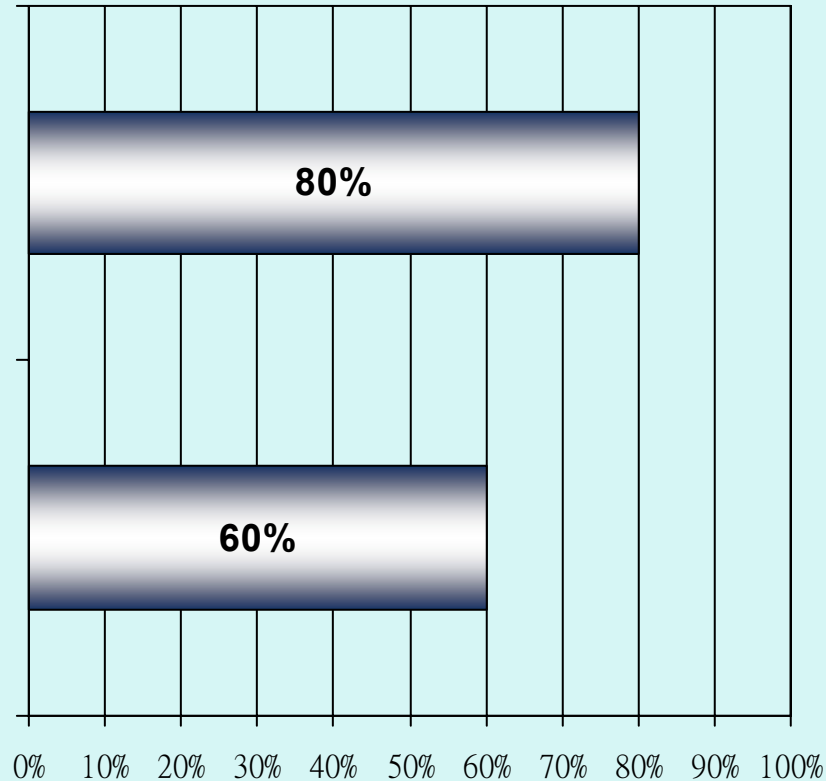


明知

明知高息，還是誤墮陷阱？ Min Pay收取利息的模式

知道 Min Pay會先用來清付利息、手續費與財務費用，
剩餘的才用來清付卡數的本金

知道如果還Min Pay或者部份還款，除了新簽的卡數，就連免
息分期與月供保險都要立即收息

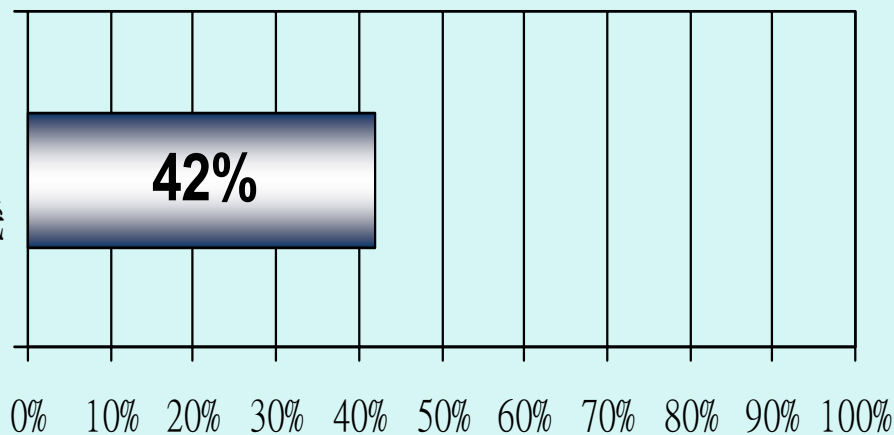


一知半解

明知高息，還是誤墮陷阱？

還Min Pay是長期鬥爭

知道 如果欠2萬元卡數只還Min Pay，就算沒有新簽帳 都可能要還十二年幾



**六成受訪者
不清楚**

有效樣本：345（還Min Pay之受訪者）

明知高息，還是誤墮陷阱？

- 還Min Pay利息高.....明知 / 一知半解 / 不清楚？
- Min Pay收取利息的模式....明知 / 一知半解 / 不清楚？
- 還Min Pay是長期鬥爭.....明知 / 一知半解 / 不清楚？

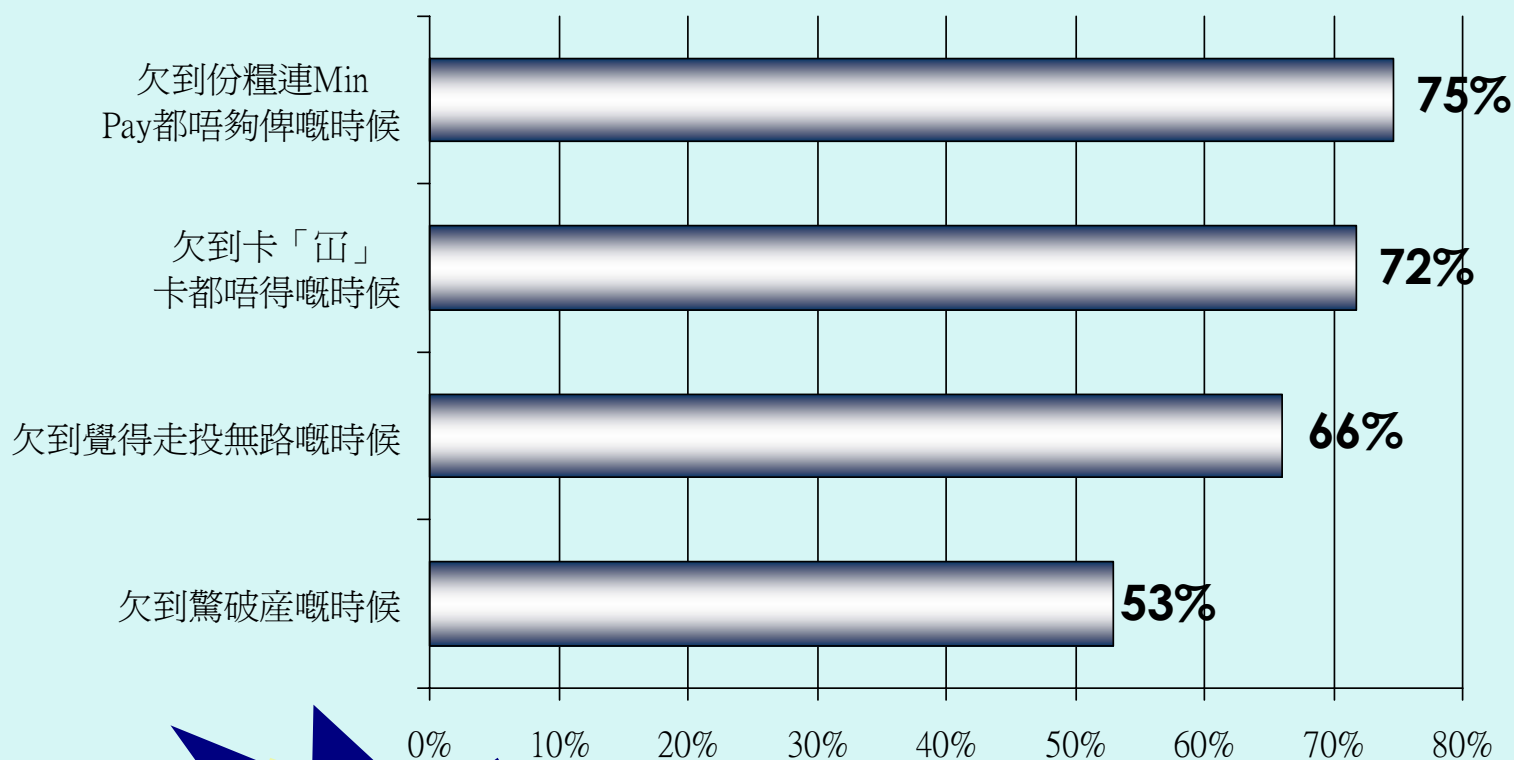
認知不足
令擺脫Min Pay生涯無了期



對Min Pay高息影響，認知不夠深遠

- 雖然明知息高，且利息分分鐘比本金還要多
- 但未有認知到息高帶來的深遠後果
 - ✓ 免息分期、月供保險的利息
 - ✓ 極長的還款期和壓力
- 結果往往都拖至最後情況最差時才尋求協助

往往拖到情況最差時才尋求協助



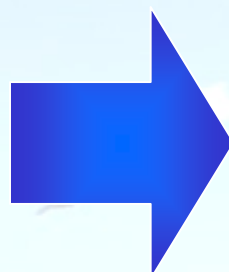
平均2.5年

有效樣本：344（還Min Pay之受訪者,可選擇多項）



結果不但浪費金錢及時間

- 以卡數HK\$20,000為例
- 以Min Pay還款2.5年計算

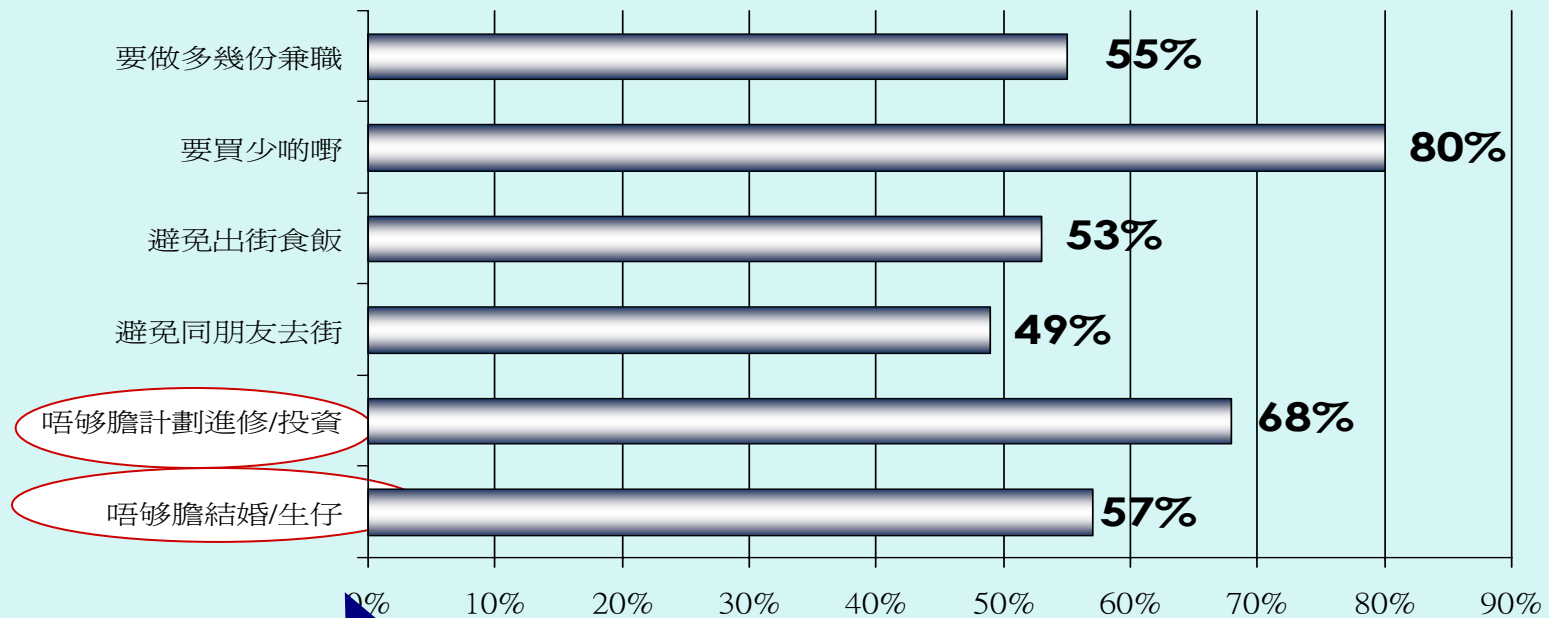


- 利息高達HK\$11,730
(即卡數之**59%**)
- 未清還卡數HK\$10,129
(還款不足一半)
- 餘下還款期10年4個月

*按一般信用卡現金透支之實際年利率**36%** 及每月最低還款額**5%** 計算。並以安信內部使用之程式計算，僅供參考。

版權所有,不得翻印。如需引用或轉載此檔案之任何內容,請先徵求精信公關之書面許可。

更嚴重侵蝕生活質素



影響將來計劃
影響一生

有效樣本：343（選Min Pay之受訪者,可選擇多項）

與其讓 **Min Pay** 卡數侵蝕生活質素，
不如及早行動，粉碎卡數，
擺脫無止境的 **Min Pay** 生活

如何擺脫**Min Pay**及粉碎卡數？



墮入Min Pay還款陷阱四個階段

1.

開始時只作部份還款，希望還款可以較舒服，誤以為是精明理財



2.

卡數越欠越多，變成只能支付Min Pay



3.

Min Pay持續一段時間，才發現繳付了大筆利息，卡數未能清還



4.

薪金不足以支付Min Pay，生活和心理上承受莫大壓力



了解Min Pay五大陷阱

1.

卡數利息以複息計算，全期利息隨時多於本金。

2.

Min Pay 還款先用作繳付利息及財務費用，最後才償還本金。

3.

新簽卡數、免息分期及月供保險都會立即收息。

4.

每月還5%，扣除利息及財務費用，隨時只能償還2%，即還有98%未找。

5.

每月只能償還2%本金，即使沒有新簽帳項，隨時要十多二十年才能還清。*

*有關例子以結欠HK\$150,000，一般信用卡現金透支之實際年利率36% 及每月最低還款額5% 計算。並以安信內部使用之程式計算，僅供參考。



了解Min Pay深遠影響

- 清楚知道現時的卡數所帶來的利息
- 清楚知道還Min Pay所需的還款年期，評估自己在這段漫長的時間所要面對的壓力
- Min Pay利息計算機
www.primecredit.com/cardinterest/



Min Pay利息計算機



ENGLISH · 主頁 · 關於我們 · 網頁指南 · 分行網絡 · 申請辦法 · 聯絡我們

私人貸款

結餘轉戶

樓宇按揭

信用卡

債務重組

客戶推薦計劃

存款產品



MINI PAY利息計算機



青年貸款

結餘轉戶計劃

<<安訊>>撲滅卡數小貼士

<<都市日報>>理財會客室

MIN PAY利息計算機

即時申誼

卡數以複息計算而且利息高，如果個個月淨係還MIN PAY，大部分可能只係用o黎畀利息，卡數分鐘還極都幾乎無都過。想知道自己要畀幾多利息同埋捱幾耐MIN PAY？

即刻輸入以下資料計o下啦！

MIN PAY利息計算機

信用卡數目: 張

現有總結欠: HK\$

即刻計 ▶



聯絡我們 **2111 2999**

版權 2006 安信信貸有限公司 版權所有 [聲明、保障資料及私隱政策](#)

版權所有,不得翻印。如需引用或轉載此檔案之任何內容,請先徵求精信公關之書面許可。



信用卡Min Pay vs 結餘轉戶計劃

信用卡 Min Pay	結餘轉戶計劃
<ul style="list-style-type: none">• 利息一般高達30 – 40%	<ul style="list-style-type: none">• 利息遠較信用卡為低
<ul style="list-style-type: none">• 複息計算，未清還的本金及利息會按月度結算利息，導致「滾雪球」效應	<ul style="list-style-type: none">• 利息只按貸款額及還款期數計算，利息不會當作本金計息
<ul style="list-style-type: none">• 每月還款中可能大部分用作還息，未能真正還款	<ul style="list-style-type: none">• 大部份還款都用作還本
<ul style="list-style-type: none">• 沒有固定還款額，容易失去預算	<ul style="list-style-type: none">• 固定每月還款額，清楚預算
<ul style="list-style-type: none">• 不清楚所需還款時間	<ul style="list-style-type: none">• 有確定的還款時間
<ul style="list-style-type: none">• 還款期較長，即使沒有新簽帳，也需10 - 20年	<ul style="list-style-type: none">• 還款期較短，一般為2至4年
<ul style="list-style-type: none">• 多個信用卡帳戶，容易忘記還款，帶來罰款及影響信貸評級	<ul style="list-style-type: none">• 將所有卡數集中同一戶口，方便處理



結餘轉戶計劃如何粉碎卡數， 擺脫無止境的 **Min Pay** 生活？

- 利息較低，可減88%利息
- 每月還款額較低，可還少一半有多
- 還款期較短，四年後，已經擺脫Min Pay

現有結欠HK\$120,000		繼續畀 MIN PAY	轉用 結餘轉戶計劃
現在	總利息支出	HK\$135,304	HK\$16,632 ¹ (↓ 88%)
	每月平均還款額	HK\$5,797 ²	HK\$2,847 ¹ (↓ 51%)
4年後	尚餘還款額	HK\$78,908	成功擺脫MIN PAY生涯!
	尚餘還款期數	14年11個月	

註：

1. 有關例子以每月平息0.32%、貸款額HK\$120,000、還款期48個月計算（實際年利率為7.18%，已包括1%手續費及1.5%現金獎賞金額），並僅供參考。客戶可節省之總利息支出及獲減之每月還款額將按其個人信貸狀況而定及有所不同，詳情請向安信查詢。
2. 按一般信用卡現金透支之實際年利率36% 及每月最低還款額5% 計算之首6個月平均還款額。

版權所有,不得翻印。如需引用或轉載此檔案之任何內容,請先徵求精信公關之書面許可。

如何選擇合適的結餘轉戶計劃

貸款機構	專人分析財務狀況	<ul style="list-style-type: none"> 有專業理財顧問了解及分析欠卡數人士的個人財務狀況
	個人化計劃切合長遠需要	<ul style="list-style-type: none"> 因應不同人士的個別情況（如:收入、支出、財務計劃及預算）而度身訂造合適的轉戶方案
	手續費	<ul style="list-style-type: none"> 部份機構按貸款額及年期計算 部份只按貸款額，由於不按年計，手續費會較低
轉戶人士	還款額切合個人還款能力	<ul style="list-style-type: none"> 衡量個人還款能力，如每月扣除開支後所能負擔的每月還款額，確保轉戶後不會對生活造成太大影響

結論

- **2008**年第**3**季信用卡未全數清還之結欠餘額近港幣**240**億元，利息總和高達港幣**140**億元
- 還**Min Pay**人士明知卡數利息高且隨時還息多於本，但對其深遠影響缺乏認知
- 還**Min Pay**人士應當機立斷，利用「結餘轉戶計劃」儘早清還卡數