

調查結果

(一) 整體結果

第四階段的「2018 電視節目欣賞指數調查」結果顯示，被評分的 80 個非新聞財經報導節目所獲得的總平均欣賞指數為 69.71 分，平均認知率（即評分人數／收看電視總人數）為 18.5%（見表一及表二）。以認知率 5% 或以上的非新聞財經報導節目計，本階段欣賞指數排名最高的 20 個節目順序為：

- 一. 火速救兵 IV (港台)
- 二. 跳躍生命線 (無綫)
- 三. 華人作家 III (港台)
- 四. 2018 國際風雲大事回顧 (港台)
- 五. 2018 香港政情大事回顧 (港台)
- 六. 經緯線 (ViuTV) *
- 七. 鏗鏘集 (港台) *
- 八. 大學問 (港台)
- 九. 運輸背後 (港台)
- 十. 2018 環球大事回顧 (ViuTV)
- 十一. 警訊 (港台) *
- 十二. 杏林在線 (ViuTV) *
- 十三. 星期日檔案 (無綫) *
- 十四. 香港故事 (港台) *
- 十五. 嫁到這世界邊端 2 (無綫)
- 十六. 手語隨想曲 6 (港台) *
- 十七. 人住公屋 我住公屋 (ViuTV)
- 十八. 阿爺廚房 (無綫)
- 十九. 義想天開 (港台)
- 二十. 大帥哥 (無綫)

以上 20 個節目當中，香港電台製作的節目佔 11 個，由無綫電視製作的有 5 個，而由 ViuTV 製作的則有 4 個。以上 20 個節目的平均欣賞指數為 74.53 分，平均認知率為 29.0%。若以所有非新聞財經報導節目計，「廿大」節目會包括 4 個認知率低於 5% 的節目，分別為香港開電視製作的《香港代表作》、《明治憑甚麼》和《同理·繼續走》，以及 ViuTV 製作的《L.O.V.E. 臣》。

* 同樣為上一季度的廿大節目。

表一 a：按欣賞指數排列（認知率5%或以上的非新聞財經報導節目）

	電視節目名稱	欣賞指數	標準誤差	評分人數/ 收看電視 總人數	比較 上一階段 欣賞指數
1.	火速救兵 IV (港台)	80.10	1.00	26.8%	--
2.	跳躍生命線 (無綫)	77.51	0.66	52.3%	--
3.	華人作家 III (港台)	76.48	1.62	7.4%	--
4.	2018 國際風雲大事回顧 (港台)	75.92	0.91	24.0%	--
5.	2018 香港政情大事回顧 (港台)	75.15	1.05	19.8%	--
6.	經緯線 (ViuTV)	74.89	1.30	10.9%	+1.27
7.	鏗鏘集 (港台)	74.72	0.60	59.3%	-0.98
8.	大學問 (港台)	74.63	1.30	13.2%	--
9.	運輸背後 (港台)	74.19	1.75	6.0%	--
10.	2018 環球大事回顧 (ViuTV)	73.90	1.26	12.4%	--
11.	警訊 (港台)	73.83	0.75	43.4%	+0.37
12.	杏林在線 (ViuTV)	73.74	0.94	19.2%	+3.74
13.	星期日檔案 (無綫)	73.71	0.63	58.6%	+1.00
14.	香港故事 (港台)	73.52	1.11	18.8%	-0.06
15.	嫁到這世界邊端 2 (無綫)	73.47	0.61	45.7%	--
16.	手語隨想曲 6 (港台)	73.31	1.45	11.2%	+1.68
17.	人住公屋 我住公屋 (ViuTV)	73.13	1.44	15.9%	--
18.	阿爺廚房 (無綫)	72.90	0.57	65.8%	--
19.	義想天開 (港台)	72.76	1.64	10.1%	--
20.	大帥哥 (無綫)	72.76	0.84	59.5%	--
21.	頭條新聞 (港台)	72.43	0.84	47.2%	-0.59
22.	獅子山下 2018 (港台)	72.19	0.97	24.8%	--
23.	新聞透視 (無綫)	71.83	0.57	68.3%	-1.49
24.	2018 香港大事回顧 (ViuTV)	71.73	1.25	16.0%	--
25.	走過四十年 (港台)	70.91	1.19	16.8%	--
26.	香港風物誌 (港台)	70.90	2.28	5.1%	--
27.	香港除夕倒數 (ViuTV)	70.86	1.29	13.9%	--
28.	改革開放四十年 (無綫)	70.22	1.00	34.1%	--
29.	女人四十 (無綫)	69.97	1.05	31.3%	--
30.	愛·回家之開心速遞 (無綫)	69.93	0.65	72.1%	+2.77
31.	香港原味道 (無綫)	69.88	0.93	31.1%	--
32.	廣播道開咪 (港台)	69.83	1.94	5.2%	-2.07
33.	Good Night Show 全民造星總決賽 (ViuTV)	69.45	2.49	7.0%	--
34.	發現新大陸 (香港開電視)	69.25	2.12	5.0%	--
35.	財經即時睇 (香港開電視)	69.22	2.17	6.7%	+0.09
36.	東方華爾街 (ViuTV)	69.12	1.88	7.7%	--
37.	兄弟姊妹去旅行 (無綫)	69.05	0.89	29.8%	--
38.	Good Night Show 全民造星 (ViuTV)	68.98	1.82	11.9%	+2.08
39.	大鳴大放 (ViuTV)	68.91	1.86	7.7%	+3.21
40.	晚吹 - 有病有真相 (ViuTV)	68.81	1.46	14.7%	+0.93

	電視節目名稱	欣賞指數	標準誤差	評分人數/ 收看電視 總人數	比較 上一階段 欣賞指數
41.	早晨·早晨 (港台)	68.76	2.07	8.5%	-1.83
42.	堅離地 (ViuTV)	68.23	1.60	9.9%	--
43.	文化長河-鐵道行 II (港台)	67.73	2.32	9.9%	--
44.	交易所直播室 (香港開電視)	67.45	1.95	5.9%	+7.71
45.	財經透視 (無綫)	67.43	0.80	45.4%	+0.44
46.	Harry 哥哥好鄰居 III (港台)	67.02	1.85	9.5%	--
47.	超級奶爸 2 (ViuTV)	66.29	2.49	5.0%	--
48.	流行經典 50 年 (無綫)	66.12	0.99	46.6%	--
49.	兒嬉立法會 (香港開電視)	66.02	2.79	5.9%	--
50.	志雲拆局 (香港開電視)	65.30	1.94	8.9%	--
51.	東張西望 (無綫)	65.28	0.75	81.8%	-0.15
52.	新絲路·新思路 (無綫)	65.21	1.56	17.9%	--
53.	娛樂頭條 E-news Headline (香港開電視)	65.08	1.93	7.6%	--
54.	冲遊泰國 (無綫 J2)	64.96	0.90	32.5%	--
55.	真係咁都得 2 (無綫)	64.87	1.63	8.8%	--
56.	Good Night Show 個個得把口 (ViuTV)	64.22	2.19	6.4%	--
57.	是咁的，法官閣下 (無綫)	64.14	1.00	43.1%	--
58.	改革先驅 (無綫)	63.18	2.15	11.2%	--
59.	流行都市 (無綫)	60.98	1.34	20.7%	--
	平均數 (59 個節目)	70.21	1.40	24.1%	
	總平均數 (80 個節目)	69.71	1.92	18.5%	

表一 b：按欣賞指數排列（認知率低於 5%*的非新聞財經報導節目）

	電視節目名稱	欣賞指數	標準誤差	評分人數/ 收看電視 總人數	比較 上一階段 欣賞指數
1.	香港代表作 (香港開電視)	75.43	2.45	2.7%	--
2.	明治憑甚麼 (香港開電視)	74.97	2.55	4.2%	--
3.	同理·繼續走 (香港開電視)	74.61	3.00	5.0%	--
4.	L.O.V.E.臣 (ViuTV)	73.88	3.02	2.5%	--
5.	拉近文化 (香港開電視)	72.53	2.63	2.9%	+6.68
6.	Sunday 有理講 (香港開電視)	72.04	2.06	3.3%	+12.70
7.	2018 娛樂點算 (香港開電視)	71.36	5.05	2.3%	--
8.	聖誕園林音樂會—爵士無限好 (港台)	71.30	3.53	3.1%	--
9.	外人自己人 (香港開電視)	70.35	3.82	2.4%	--
10.	Good Night Show Mirror Go (ViuTV)	70.10	5.62	1.3%	--
11.	大行報告 (香港開電視)	69.06	3.14	2.4%	-0.34
12.	比賽誌 (ViuTV)	68.66	3.21	2.9%	--
13.	暗算天機 (ViuTV)	68.20	3.50	1.9%	--
14.	短暫的婚姻 舞台再遇 (ViuTV)	67.48	2.45	3.4%	--
15.	同理·繼續走製作特輯 (香港開電視)	65.53	3.53	3.3%	--
16.	每日一正 (香港開電視)	65.34	3.62	2.8%	--
17.	大星講 (ViuTV)	64.86	2.60	3.9%	-0.77
18.	發現酷 (香港開電視)	64.54	3.68	1.2%	--
19.	開市埋位 (香港開電視)	63.77	3.56	4.2%	-0.94
20.	香港 Art Like (香港開電視)	61.97	2.23	3.0%	--
21.	第一志願 (香港開電視)	48.74	6.03	2.4%	--
	平均數 (21 個節目)	68.32	3.39	2.9%	
	總平均數 (80 個節目)	69.71	1.92	18.5%	

* 以四捨五入前的數值計

表一 c：按欣賞指數排列（所有非新聞財經報導節目，包括認知率低於 5%的節目）

	電視節目名稱	欣賞指數	標準誤差	評分人數/ 收看電視 總人數	比較 上一階段 欣賞指數
1.	火速救兵 IV (港台)	80.10	1.00	26.8%	--
2.	跳躍生命線 (無綫)	77.51	0.66	52.3%	--
3.	華人作家 III (港台)	76.48	1.62	7.4%	--
4.	2018 國際風雲大事回顧 (港台)	75.92	0.91	24.0%	--
5.	香港代表作 (香港開電視)	75.43	2.45	2.7%	--
6.	2018 香港政情大事回顧 (港台)	75.15	1.05	19.8%	--
7.	明治憑甚麼 (香港開電視)	74.97	2.55	4.2%	--
8.	經緯線 (ViuTV)	74.89	1.30	10.9%	+1.27
9.	鏗鏘集 (港台)	74.72	0.60	59.3%	-0.98
10.	大學問 (港台)	74.63	1.30	13.2%	--
11.	同理·繼續走 (香港開電視)	74.61	3.00	5.0%	--
12.	運輸背後 (港台)	74.19	1.75	6.0%	--
13.	2018 環球大事回顧 (ViuTV)	73.90	1.26	12.4%	--
14.	L.O.V.E.臣 (ViuTV)	73.88	3.02	2.5%	--
15.	警訊 (港台)	73.83	0.75	43.4%	+0.37
16.	杏林在線 (ViuTV)	73.74	0.94	19.2%	+3.74
17.	星期日檔案 (無綫)	73.71	0.63	58.6%	+1.00
18.	香港故事 (港台)	73.52	1.11	18.8%	-0.06
19.	嫁到這世界邊端 2 (無綫)	73.47	0.61	45.7%	--
20.	手語隨想曲 6 (港台)	73.31	1.45	11.2%	+1.68
21.	人住公屋 我住公屋 (ViuTV)	73.13	1.44	15.9%	--
22.	阿爺廚房 (無綫)	72.90	0.57	65.8%	--
23.	義想天開 (港台)	72.76	1.64	10.1%	--
24.	大帥哥 (無綫)	72.76	0.84	59.5%	--
25.	拉近文化 (香港開電視)	72.53	2.63	2.9%	+6.68
26.	頭條新聞 (港台)	72.43	0.84	47.2%	-0.59
27.	獅子山下 2018 (港台)	72.19	0.97	24.8%	--
28.	Sunday 有理講 (香港開電視)	72.04	2.06	3.3%	+12.70
29.	新聞透視 (無綫)	71.83	0.57	68.3%	-1.49
30.	2018 香港大事回顧 (ViuTV)	71.73	1.25	16.0%	--
31.	2018 娛樂點算 (香港開電視)	71.36	5.05	2.3%	--
32.	聖誕園林音樂會—爵士無限好 (港台)	71.30	3.53	3.1%	--
33.	走過四十年 (港台)	70.91	1.19	16.8%	--
34.	香港風物誌 (港台)	70.90	2.28	5.1%	--
35.	香港除夕倒數 (ViuTV)	70.86	1.29	13.9%	--
36.	外人自己人 (香港開電視)	70.35	3.82	2.4%	--
37.	改革開放四十年 (無綫)	70.22	1.00	34.1%	--
38.	Good Night Show Mirror Go (ViuTV)	70.10	5.62	1.3%	--
39.	女人四十 (無綫)	69.97	1.05	31.3%	--
40.	愛·回家之開心速遞 (無綫)	69.93	0.65	72.1%	+2.77

	電視節目名稱	欣賞指數	標準誤差	評分人數/ 收看電視 總人數	比較 上一階段 欣賞指數
41.	香港原味道 (無綫)	69.88	0.93	31.1%	--
42.	廣播道開咪 (港台)	69.83	1.94	5.2%	-2.07
43.	Good Night Show 全民造星總決賽 (ViuTV)	69.45	2.49	7.0%	--
44.	發現新大陸 (香港開電視)	69.25	2.12	5.0%	--
45.	財經即時睇 (香港開電視)	69.22	2.17	6.7%	+0.09
46.	東方華爾街 (ViuTV)	69.12	1.88	7.7%	--
47.	大行報告 (香港開電視)	69.06	3.14	2.4%	-0.34
48.	兄弟姊妹去旅行 (無綫)	69.05	0.89	29.8%	--
49.	Good Night Show 全民造星 (ViuTV)	68.98	1.82	11.9%	+2.08
50.	大鳴大放 (ViuTV)	68.91	1.86	7.7%	+3.21
51.	晚吹 - 有病有真相 (ViuTV)	68.81	1.46	14.7%	+0.93
52.	早晨·早晨 (港台)	68.76	2.07	8.5%	-1.83
53.	比賽誌 (ViuTV)	68.66	3.21	2.9%	--
54.	堅離地 (ViuTV)	68.23	1.60	9.9%	--
55.	暗算天機 (ViuTV)	68.20	3.50	1.9%	--
56.	文化長河-鐵道行 II (港台)	67.73	2.32	9.9%	--
57.	短暫的婚姻 舞台再遇 (ViuTV)	67.48	2.45	3.4%	--
58.	交易所直播室 (香港開電視)	67.45	1.95	5.9%	+7.71
59.	財經透視 (無綫)	67.43	0.80	45.4%	+0.44
60.	Harry 哥哥好鄰居 III (港台)	67.02	1.85	9.5%	--
61.	超級奶爸 2 (ViuTV)	66.29	2.49	5.0%	--
62.	流行經典 50 年 (無綫)	66.12	0.99	46.6%	--
63.	兒嬉立法會 (香港開電視)	66.02	2.79	5.9%	--
64.	同理·繼續走製作特輯 (香港開電視)	65.53	3.53	3.3%	--
65.	每日一正 (香港開電視)	65.34	3.62	2.8%	--
66.	志雲拆局 (香港開電視)	65.30	1.94	8.9%	--
67.	東張西望 (無綫)	65.28	0.75	81.8%	-0.15
68.	新絲路·新思路 (無綫)	65.21	1.56	17.9%	--
69.	娛樂頭條 E-news Headline (香港開電視)	65.08	1.93	7.6%	--
70.	冲遊泰國 (無綫 J2)	64.96	0.90	32.5%	--
71.	真係咁都得 2 (無綫)	64.87	1.63	8.8%	--
72.	大星講 (ViuTV)	64.86	2.60	3.9%	-0.77
73.	發現酷 (香港開電視)	64.54	3.68	1.2%	--
74.	Good Night Show 個個得把口 (ViuTV)	64.22	2.19	6.4%	--
75.	是咁的，法官閣下 (無綫)	64.14	1.00	43.1%	--
76.	開市埋位 (香港開電視)	63.77	3.56	4.2%	-0.94
77.	改革先驅 (無綫)	63.18	2.15	11.2%	--
78.	香港 Art Like (香港開電視)	61.97	2.23	3.0%	--
79.	流行都市 (無綫)	60.98	1.34	20.7%	--
80.	第一志願 (香港開電視)	48.74	6.03	2.4%	--
	總平均數 (80 個節目)	69.71	1.92	18.5%	

表二：按認知率排列（非新聞財經報導節目）

	電視節目名稱	欣賞指數	標準誤差	評分人數/ 收看電視 總人數	比較 上一階段 欣賞指數
1.	東張西望 (無綫)	65.28	0.75	81.8%	-0.15
2.	愛·回家之開心速遞 (無綫)	69.93	0.65	72.1%	+2.77
3.	新聞透視 (無綫)	71.83	0.57	68.3%	-1.49
4.	阿爺廚房 (無綫)*	72.90	0.57	65.8%	--
5.	大帥哥 (無綫)*	72.76	0.84	59.5%	--
6.	鏗鏘集 (港台)*	74.72	0.60	59.3%	-0.98
7.	星期日檔案 (無綫)*	73.71	0.63	58.6%	+1.00
8.	跳躍生命線 (無綫)*	77.51	0.66	52.3%	--
9.	頭條新聞 (港台)	72.43	0.84	47.2%	-0.59
10.	流行經典 50 年 (無綫)	66.12	0.99	46.6%	--
11.	嫁到這世界邊端 2 (無綫)*	73.47	0.61	45.7%	--
12.	財經透視 (無綫)	67.43	0.80	45.4%	+0.44
13.	警訊 (港台)*	73.83	0.75	43.4%	+0.37
14.	是咁的，法官閣下 (無綫)	64.14	1.00	43.1%	--
15.	改革開放四十年 (無綫)	70.22	1.00	34.1%	--
16.	冲遊泰國 (無綫 J2)	64.96	0.90	32.5%	--
17.	女人四十 (無綫)	69.97	1.05	31.3%	--
18.	香港原味道 (無綫)	69.88	0.93	31.1%	--
19.	兄弟姐妹去旅行 (無綫)	69.05	0.89	29.8%	--
20.	火速救兵 IV (港台)*	80.10	1.00	26.8%	--
21.	獅子山下 2018 (港台)	72.19	0.97	24.8%	--
22.	2018 國際風雲大事回顧 (港台)	75.92	0.91	24.0%	--
23.	流行都市 (無綫)	60.98	1.34	20.7%	--
24.	2018 香港政情大事回顧 (港台)	75.15	1.05	19.8%	--
25.	杏林在線 (ViuTV)	73.74	0.94	19.2%	+3.74
26.	香港故事 (港台)	73.52	1.11	18.8%	-0.06
27.	新絲路·新思路 (無綫)	65.21	1.56	17.9%	--
28.	走過四十年 (港台)	70.91	1.19	16.8%	--
29.	2018 香港大事回顧 (ViuTV)	71.73	1.25	16.0%	--
30.	人住公屋 我住公屋 (ViuTV)	73.13	1.44	15.9%	--
31.	晚吹 - 有病有真相 (ViuTV)	68.81	1.46	14.7%	+0.93
32.	香港除夕倒數 (ViuTV)	70.86	1.29	13.9%	--
33.	大學問 (港台)	74.63	1.30	13.2%	--
34.	2018 環球大事回顧 (ViuTV)	73.90	1.26	12.4%	--
35.	Good Night Show 全民造星 (ViuTV)	68.98	1.82	11.9%	+2.08
36.	手語隨想曲 6 (港台)	73.31	1.45	11.2%	+1.68
37.	改革先驅 (無綫)	63.18	2.15	11.2%	--
38.	經緯線 (ViuTV)	74.89	1.30	10.9%	+1.27
39.	義想天開 (港台)	72.76	1.64	10.1%	--
40.	文化長河-鐵道行 II (港台)	67.73	2.32	9.9%	--

	電視節目名稱	欣賞指數	標準誤差	評分人數/ 收看電視 總人數	比較 上一階段 欣賞指數
41.	堅離地 (ViuTV)	68.23	1.60	9.9%	--
42.	Harry 哥哥好鄰居 III (港台)	67.02	1.85	9.5%	--
43.	志雲拆局 (香港開電視)	65.30	1.94	8.9%	--
44.	真係咁都得 2 (無綫)	64.87	1.63	8.8%	--
45.	早晨·早晨 (港台)	68.76	2.07	8.5%	-1.83
46.	東方華爾街 (ViuTV)	69.12	1.88	7.7%	--
47.	大鳴大放 (ViuTV)	68.91	1.86	7.7%	+3.21
48.	娛樂頭條 E-news Headline (香港開電視)	65.08	1.93	7.6%	--
49.	華人作家 III (港台)	76.48	1.62	7.4%	--
50.	Good Night Show 全民造星總決賽 (ViuTV)	69.45	2.49	7.0%	--
51.	財經即時睇 (香港開電視)	69.22	2.17	6.7%	+0.09
52.	Good Night Show 個個得把口 (ViuTV)	64.22	2.19	6.4%	--
53.	運輸背後 (港台)	74.19	1.75	6.0%	--
54.	交易所直播室 (香港開電視)	67.45	1.95	5.9%	+7.71
55.	兒嬉立法會 (香港開電視)	66.02	2.79	5.9%	--
56.	廣播道開咪 (港台)	69.83	1.94	5.2%	-2.07
57.	香港風物誌 (港台)	70.90	2.28	5.1%	--
58.	發現新大陸 (香港開電視)	69.25	2.12	5.0%	--
59.	超級奶爸 2 (ViuTV)	66.29	2.49	5.0%	--
60.	同理·繼續走 (香港開電視)	74.61	3.00	5.0%	--
61.	明治憑甚麼 (香港開電視)	74.97	2.55	4.2%	--
62.	開市埋位 (香港開電視)	63.77	3.56	4.2%	-0.94
63.	大星講 (ViuTV)	64.86	2.60	3.9%	-0.77
64.	短暫的婚姻 舞台再遇 (ViuTV)	67.48	2.45	3.4%	--
65.	Sunday 有理講 (香港開電視)	72.04	2.06	3.3%	+12.70
66.	同理·繼續走製作特輯 (香港開電視)	65.53	3.53	3.3%	--
67.	聖誕園林音樂會—爵士無限好 (港台)	71.30	3.53	3.1%	--
68.	香港 Art Like (香港開電視)	61.97	2.23	3.0%	--
69.	比賽誌 (ViuTV)	68.66	3.21	2.9%	--
70.	拉近文化 (香港開電視)	72.53	2.63	2.9%	+6.68
71.	每日一正 (香港開電視)	65.34	3.62	2.8%	--
72.	香港代表作 (香港開電視)	75.43	2.45	2.7%	--
73.	L.O.V.E.臣 (ViuTV)	73.88	3.02	2.5%	--
74.	外人自己人 (香港開電視)	70.35	3.82	2.4%	--
75.	大行報告 (香港開電視)	69.06	3.14	2.4%	-0.34
76.	第一志願 (香港開電視)	48.74	6.03	2.4%	--
77.	2018 娛樂點算 (香港開電視)	71.36	5.05	2.3%	--
78.	暗算天機 (ViuTV)	68.20	3.50	1.9%	--
79.	Good Night Show Mirror Go (ViuTV)	70.10	5.62	1.3%	--
80.	發現酷 (香港開電視)	64.54	3.68	1.2%	--
	總平均數 (80 個節目)	69.71	1.92	18.5%	

* 認知率最高的二十個節目之中，同時為本季度欣賞指數最高的廿大節目（認知率5%或以上）之一。

表三：按欣賞指數升幅排列（非新聞財經報導節目；由高至低）

	電視節目名稱	欣賞指數	標準誤差	評分人數/ 收看電視 總人數	比較 上一階段 欣賞指數
1.	Sunday 有理講 (香港開電視)	72.04	2.06	3.3%	+12.70
2.	交易所直播室 (香港開電視)	67.45	1.95	5.9%	+7.71
3.	拉近文化 (香港開電視)	72.53	2.63	2.9%	+6.68
4.	杏林在線 (ViuTV)	73.74	0.94	19.2%	+3.74
5.	大鳴大放 (ViuTV)	68.91	1.86	7.7%	+3.21
6.	愛·回家之開心速遞 (無綫)	69.93	0.65	72.1%	+2.77
7.	Good Night Show 全民造星 (ViuTV)	68.98	1.82	11.9%	+2.08
8.	手語隨想曲 6 (港台)	73.31	1.45	11.2%	+1.68
9.	經緯線 (ViuTV)	74.89	1.30	10.9%	+1.27
10.	星期日檔案 (無綫)	73.71	0.63	58.6%	+1.00
11.	晚吹 - 有病有真相 (ViuTV)	68.81	1.46	14.7%	+0.93
12.	財經透視 (無綫)	67.43	0.80	45.4%	+0.44
13.	警訊 (港台)	73.83	0.75	43.4%	+0.37
14.	財經即時睇 (香港開電視)	69.22	2.17	6.7%	+0.09
15.	香港故事 (港台)	73.52	1.11	18.8%	-0.06
16.	東張西望 (無綫)	65.28	0.75	81.8%	-0.15
17.	大行報告 (香港開電視)	69.06	3.14	2.4%	-0.34
18.	頭條新聞 (港台)	72.43	0.84	47.2%	-0.59
19.	大星講 (ViuTV)	64.86	2.60	3.9%	-0.77
20.	開市埋位 (香港開電視)	63.77	3.56	4.2%	-0.94
21.	鏗鏘集 (港台)	74.72	0.60	59.3%	-0.98
22.	新聞透視 (無綫)	71.83	0.57	68.3%	-1.49
23.	早晨·早晨 (港台)	68.76	2.07	8.5%	-1.83
24.	廣播道開咪 (港台)	69.83	1.94	5.2%	-2.07
25.	火速救兵 IV (港台)	80.10	1.00	26.8%	--
26.	跳躍生命線 (無綫)	77.51	0.66	52.3%	--
27.	華人作家 III (港台)	76.48	1.62	7.4%	--
28.	2018 國際風雲大事回顧 (港台)	75.92	0.91	24.0%	--
29.	香港代表作 (香港開電視)	75.43	2.45	2.7%	--
30.	2018 香港政情大事回顧 (港台)	75.15	1.05	19.8%	--
31.	明治憑甚麼 (香港開電視)	74.97	2.55	4.2%	--
32.	大學問 (港台)	74.63	1.30	13.2%	--
33.	同理·繼續走 (香港開電視)	74.61	3.00	5.0%	--
34.	運輸背後 (港台)	74.19	1.75	6.0%	--
35.	2018 環球大事回顧 (ViuTV)	73.90	1.26	12.4%	--
36.	L.O.V.E.臣 (ViuTV)	73.88	3.02	2.5%	--
37.	嫁到這世界邊端 2 (無綫)	73.47	0.61	45.7%	--
38.	人住公屋 我住公屋 (ViuTV)	73.13	1.44	15.9%	--
39.	阿爺廚房 (無綫)	72.90	0.57	65.8%	--
40.	義想天開 (港台)	72.76	1.64	10.1%	--

	電視節目名稱	欣賞指數	標準誤差	評分人數/ 收看電視 總人數	比較 上一階段 欣賞指數
41.	大帥哥 (無綫)	72.76	0.84	59.5%	--
42.	獅子山下 2018 (港台)	72.19	0.97	24.8%	--
43.	2018 香港大事回顧 (ViuTV)	71.73	1.25	16.0%	--
44.	2018 娛樂點算 (香港開電視)	71.36	5.05	2.3%	--
45.	聖誕園林音樂會—爵士無限好 (港台)	71.30	3.53	3.1%	--
46.	走過四十年 (港台)	70.91	1.19	16.8%	--
47.	香港風物誌 (港台)	70.90	2.28	5.1%	--
48.	香港除夕倒數 (ViuTV)	70.86	1.29	13.9%	--
49.	外人自己人 (香港開電視)	70.35	3.82	2.4%	--
50.	改革開放四十年 (無綫)	70.22	1.00	34.1%	--
51.	Good Night Show Mirror Go (ViuTV)	70.10	5.62	1.3%	--
52.	女人四十 (無綫)	69.97	1.05	31.3%	--
53.	香港原味道 (無綫)	69.88	0.93	31.1%	--
54.	Good Night Show 全民造星總決賽 (ViuTV)	69.45	2.49	7.0%	--
55.	發現新大陸 (香港開電視)	69.25	2.12	5.0%	--
56.	東方華爾街 (ViuTV)	69.12	1.88	7.7%	--
57.	兄弟姊妹去旅行 (無綫)	69.05	0.89	29.8%	--
58.	比賽誌 (ViuTV)	68.66	3.21	2.9%	--
59.	堅離地 (ViuTV)	68.23	1.60	9.9%	--
60.	暗算天機 (ViuTV)	68.20	3.50	1.9%	--
61.	文化長河-鐵道行 II (港台)	67.73	2.32	9.9%	--
62.	短暫的婚姻 舞台再遇 (ViuTV)	67.48	2.45	3.4%	--
63.	Harry 哥哥好鄰居 III (港台)	67.02	1.85	9.5%	--
64.	超級奶爸 2 (ViuTV)	66.29	2.49	5.0%	--
65.	流行經典 50 年 (無綫)	66.12	0.99	46.6%	--
66.	兒嬉立法會 (香港開電視)	66.02	2.79	5.9%	--
67.	同理·繼續走製作特輯 (香港開電視)	65.53	3.53	3.3%	--
68.	每日一正 (香港開電視)	65.34	3.62	2.8%	--
69.	志雲拆局 (香港開電視)	65.30	1.94	8.9%	--
70.	新絲路·新思路 (無綫)	65.21	1.56	17.9%	--
71.	娛樂頭條 E-news Headline (香港開電視)	65.08	1.93	7.6%	--
72.	冲遊泰國 (無綫 J2)	64.96	0.90	32.5%	--
73.	真係咁都得 2 (無綫)	64.87	1.63	8.8%	--
74.	發現酷 (香港開電視)	64.54	3.68	1.2%	--
75.	Good Night Show 個個得把口 (ViuTV)	64.22	2.19	6.4%	--
76.	是咁的，法官閣下 (無綫)	64.14	1.00	43.1%	--
77.	改革先驅 (無綫)	63.18	2.15	11.2%	--
78.	香港 Art Like (香港開電視)	61.97	2.23	3.0%	--
79.	流行都市 (無綫)	60.98	1.34	20.7%	--
80.	第一志願 (香港開電視)	48.74	6.03	2.4%	--
	總平均數 (80 個節目)	69.71	1.92	18.5%	

表四：新聞財經報導節目整體欣賞指數（以收看者計）

問題 (1)：「無論你喺過去嘅 3 個月有冇睇過 XX 電視製作嘅新聞、財經報導節目，請你以 0 至 100 分評價一下，整體嚟講，你有幾欣賞呢啲節目，0 分代表非常唔欣賞、100 代表非常欣賞，50 分代表一半半。你會俾幾多分呢？」

問題 (2)：「咁你喺過去 3 個月有冇睇過 XX 電視製作嘅新聞、財經報導節目？」

	電視台	17W2 ^[3]	17W3	17W4	18W1	18W2	18W3	18W4	誤差 ^[1]	評分人數/ 收看電視 總人數	比較 上一階段 欣賞指數
1	有線電視	68.93	70.08 ^[2]	69.28	69.65	71.36 ^[2]	69.40 ^[2]	69.32	+/-1.12	43.3%	-0.08
2	無綫電視	64.07	66.55 ^[2]	66.96	67.10	67.20	65.17 ^[2]	67.42	+/-1.25	84.2%	+2.25 ^[2]
3	NOW 寬頻電視	68.01	68.04	69.05	68.11	69.72	68.00 ^[2]	67.42	+/-1.15	34.4%	-0.58

[1] 表中所有誤差數字以 95% 置信水平計算。95% 置信水平，是指倘若以不同隨機樣本重複進行有關調查 100 次，則 95 次的結果會在正負誤差之內。

[2] 該等變化超過在 95% 置信水平的抽樣誤差，表示有關變化在統計學上表面成立。不過，數字變化在統計學上成立與否，並不同有關變化的實際用途和意義，而不同調查的加權方法亦可能有所不同。

[3] 由於篇幅所限，只顯示自 2017 年第二階段及之後的調查結果。

在本階段中，調查要求被訪者對不同電視台製作的新聞財經報導節目給予一個整體評分。結果顯示，以收看者計算，有線電視繼續排行第一位，整體評分為 69.32 分。無綫電視和 NOW 寬頻電視同得 67.42 分，若以四捨五入前的數值計，他們分別排名第二和第三位。

(二) 交叉分析結果

注意事項：由於整體樣本以及各人口變項次樣本的各项數字均是以節目為單位平均計算，而每個節目的人口變項及其評分人數的比重均有所不同，因此，各項整體樣本平均數字並不能由各個次樣本的平均數字簡單推算。換言之，整體樣本與各組別出現不同的平均分乃屬正常，甚至有機會超出各組別的平均分範圍。

表五：按被訪者性別

	整體			性別					
				男			女		
	欣賞指數	標準誤差	認知率	欣賞指數	標準誤差	認知率	欣賞指數	標準誤差	認知率
1) 整體評分*	69.71	1.92	18.5%	69.11	2.44	18.6%	70.57	2.91	18.5%
2) 電視台*									
香港電台	72.78	1.51	18.5%	71.65	2.06	18.9%	73.88	2.16	18.2%
ViuTV	69.77	2.18	8.7%	69.44	2.35	9.4%	70.46	3.85	8.0%
無綫電視	68.67	0.98	42.8%	67.42	1.45	41.9%	69.95	1.32	44.1%
香港開電視	67.63	3.01	4.1%	67.93	3.89	4.4%	67.99	4.30	3.7%

* 已撇除新聞財經報導節目。

表六：按被訪者年齡組別

	整體		年齡組別											
			9 - 19 歲		20 - 29 歲		30 - 39 歲		40 - 49 歲		50 - 59 歲		60 歲或以上	
	欣賞指數	誤差**	欣賞指數	誤差**	欣賞指數	誤差**	欣賞指數	誤差**	欣賞指數	誤差**	欣賞指數	誤差**	欣賞指數	誤差**
	認知率	欣賞指數	認知率	欣賞指數	認知率	欣賞指數	認知率	欣賞指數	認知率	欣賞指數	認知率	欣賞指數	認知率	
1) 整體評分*	69.71	1.92 18.5%	73.30	2.61 19.2%	71.74	4.41 19.6%	68.34	2.71 17.7%	67.69	4.53 17.6%	69.78	3.66 18.3%	68.80	3.82 19.0%
2) 電視台*														
香港電台	72.78	1.51 18.5%	71.58	2.52 18.6%	74.77	3.44 19.9%	72.17	2.91 16.7%	69.74	4.98 16.5%	74.40	3.36 17.2%	72.14	2.80 21.2%
ViuTV	69.77	2.18 8.7%	77.27	2.66 11.3%	70.98	5.32 14.2%	70.38	2.46 9.4%	63.71	4.89 7.7%	68.67	3.97 6.3%	67.37	5.92 7.2%
無綫電視	68.67	0.98 42.8%	69.19	2.86 44.0%	66.33	3.05 41.0%	68.49	2.29 42.0%	69.51	2.37 43.3%	68.72	2.11 46.0%	68.88	1.93 41.2%
香港開電視	67.63	3.01 4.1%	77.50	2.12 2.9%	75.90	6.29 3.3%	60.81	3.29 2.9%	67.83	5.96 3.1%	67.33	5.21 3.7%	66.81	4.62 6.7%

* 已撇除新聞財經報導節目。

** 為標準誤差。

表七：按被訪者學歷

	整體			學歷								
				小學或以下			中學			大專或以上		
	欣賞指數	標準誤差	認知率	欣賞指數	標準誤差	認知率	欣賞指數	標準誤差	認知率	欣賞指數	標準誤差	認知率
1) 整體評分*	69.71	1.92	18.5%	69.45	5.13	17.4%	70.37	2.77	19.5%	68.03	3.11	18.0%
2) 電視台*												
香港電台	72.78	1.51	18.5%	71.36	4.16	18.5%	72.83	2.18	19.2%	72.85	2.42	17.6%
ViuTV	69.77	2.18	8.7%	67.87	7.47	5.2%	71.03	3.14	9.5%	68.15	3.14	9.8%
無綫電視	68.67	0.98	42.8%	70.82	2.36	41.0%	69.42	1.34	44.8%	65.91	1.77	41.3%
香港開電視	67.63	3.01	4.1%	67.75	6.54	4.8%	68.19	4.40	4.4%	65.23	5.10	3.4%

* 已撇除新聞財經報導節目。

表八：按被訪者職業

	整體		職業											
			行政及專業人員		文職及服務人員		勞動工人		學生		料理家務者／家庭主婦		退休人士／其他	
	欣賞指數	誤差** 認知率	欣賞指數	誤差** 認知率	欣賞指數	誤差** 認知率	欣賞指數	誤差** 認知率	欣賞指數	誤差** 認知率	欣賞指數	誤差** 認知率	欣賞指數	誤差** 認知率
1) 整體評分*	69.71	1.92 18.5%	70.25	3.54 18.4%	68.70	3.12 17.5%	64.08	2.84 16.7%	70.29	3.24 19.9%	72.45	5.51 20.3%	70.59	4.36 19.9%
2) 電視台*														
香港電台	72.78	1.51 18.5%	73.01	3.17 16.8%	73.26	3.35 15.7%	68.37	2.89 16.6%	71.59	2.61 20.4%	73.99	4.77 21.7%	73.47	3.02 22.6%
ViuTV	69.77	2.18 8.7%	71.37	3.08 9.9%	68.12	3.60 7.8%	66.54	3.80 9.1%	74.05	4.02 12.1%	71.91	7.33 7.6%	70.12	6.42 7.7%
無綫電視	68.67	0.98 42.8%	66.88	2.32 42.7%	68.71	1.65 43.6%	68.11	2.44 38.6%	66.28	3.29 43.8%	71.93	2.91 46.9%	68.81	2.24 42.5%
香港開電視	67.63	3.01 4.1%	69.74	5.60 4.2%	64.47	3.91 2.9%	48.20	2.06 2.5%	69.05	2.99 3.1%	71.96	7.03 4.8%	69.95	5.77 6.7%

* 已撤除新聞財經報導節目。

** 為標準誤差。

(三) 時間序列分析

注意事項：由於各項全年平均數字是以節目為單位按年平均計算，而每個節目在季度調查出現的次數不同，因此，各項全年平均數字並不能由各個季度平均數字簡單推算。

表九：自 2014 年時間序列分析 – 綜合數表（共兩頁）

調查季度	2014 年第四季 [^]		2015 年第一季		2015 年第二季		2015 年第三季		2015 年第四季		2016 年第一季	
樣本總數	2,040		2,019		2,063		2,042		2,039		2,015	
回應比率	67.1%		64.8%		64.4%		63.8%		64.8%		68.0%	
	欣賞指數	認知率	欣賞指數	認知率	欣賞指數	認知率	欣賞指數	認知率	欣賞指數	認知率	欣賞指數	認知率
1) 整體評分*	66.40	21.5%	66.99	23.2%	65.80	20.5%	65.87	20.4%	67.26	20.1%	65.83	23.8%
2) 前列節目評分 **												
首二十位節目	71.29	31.9%	71.63	35.2%	71.60	28.0%	73.02	30.8%	73.02	31.4%	70.84	35.2%
首十位節目	73.35	46.1%	73.31	50.0%	73.08	36.9%	74.10	33.0%	74.51	40.8%	72.52	43.5%
首五位節目	74.71	50.8%	74.58	56.2%	74.08	42.6%	75.05	46.2%	76.11	37.7%	73.39	45.6%

* 已撇除新聞財經報導節目。

** 評分只計算認知率達 5% 或以上的非新聞財經報導節目。

[^] 由於篇幅所限，只顯示自 2014 年第四季及之後的調查結果。

表九：自 2014 年時間序列分析 – 綜合數表（續上頁）

調查季度	2016 年第二季 [^]		2016 年第三季		2016 年第四季		2017 年第一季度		2017 年第二季		2017 年第三季 ^{^^}	
樣本總數	2,019		2,010		2,035		2,040		2,031		2,028	
回應比率	73.5%		71.4%		69.1%		72.1%		70.2%		63.8% ^{^^^}	
	欣賞指數	認知率	欣賞指數	認知率	欣賞指數	認知率	欣賞指數	認知率	欣賞指數	認知率	欣賞指數	認知率
1) 整體評分*	66.85	21.1%	67.01	22.2%	68.44	20.3%	67.76	20.1%	66.95	17.6%	67.37	19.2%
2) 前列節目評分 **												
首二十位節目	71.60	29.2%	71.92	31.5%	73.98	29.5%	73.14	32.4%	72.81	25.1%	72.03	31.0%
首十位節目	72.87	39.1%	73.48	40.2%	74.96	32.8%	74.56	39.5%	74.17	23.9%	73.68	36.9%
首五位節目	73.45	47.7%	74.15	35.2%	75.56	26.3%	75.44	28.9%	75.01	27.4%	74.81	39.6%
調查季度	2017 年第四季		2018 年第一季		2018 年第二季		2018 年第三季		2018 年第四季及最新變化			
樣本總數	2,053		2,011		2,005		2,012		2,011			
回應比率	62.7%		63.6%		60.8%		62.5%		65.8%			
	欣賞指數	認知率	欣賞指數	認知率	欣賞指數	認知率	欣賞指數	認知率	欣賞指數	變化	認知率	變化
1) 整體評分*	66.66	19.5%	67.00	19.4%	67.44	18.2%	67.06	19.2%	69.71	+2.65	18.5%	-0.7%
2) 前列節目評分 **												
首二十位節目	72.70	33.3%	71.68	32.5%	71.85	30.9%	72.46	27.3%	74.53	+2.07	29.0%	+1.8%
首十位節目	73.77	36.8%	73.27	44.5%	73.64	36.7%	73.82	38.2%	75.75	+1.93	23.2%	-15.0%
首五位節目	74.79	35.9%	74.55	54.6%	74.40	38.4%	74.80	39.1%	77.03	+2.23	26.1%	-13.0%

* 已撤除新聞財經報導節目。 ** 評分只計算認知率達 5% 或以上的非新聞財經報導節目。 ^ 自 2016 年第二季度起，亞洲電視的節目由 ViuTV 節目取代。

^^ 經過 2017 年第二季作為過渡期後，自 2017 年第三季起，有線電視的節目已全部由奇妙電視的節目取代。奇妙電視於 2018 年第四季改稱香港開電視。

^^^ 自 2017 年第三季起，回應比率的計算方法已有所改變。

表十：自 2014 年時間序列分析（按電視台分類）－ 綜合數表（共三頁）

調查季度	2014 年第四季 [^]		2015 年第一季		2015 年第二季		2015 年第三季		2015 年第四季		2016 年第一季	
樣本總數	2,040		2,019		2,063		2,042		2,039		2,015	
回應比率	67.1%		64.8%		64.4%		63.8%		64.8%		68.0%	
	欣賞指數	認知率	欣賞指數	認知率	欣賞指數	認知率	欣賞指數	認知率	欣賞指數	認知率	欣賞指數	認知率
1) 整體*												
香港電台	68.20	24.9%	69.57	30.0%	69.09	24.3%	70.97	27.3%	69.92	25.0%	68.90	31.3%
ViuTV	--	--	--	--	--	--	--	--	--	--	--	--
無綫電視	66.53	44.1%	67.00	45.7%	64.73	42.9%	64.45	40.6%	66.95	42.0%	64.66	43.4%
香港開電視	65.66	6.6%	67.11	7.0%	67.01	6.7%	66.65	6.6%	65.93	5.8%	66.85	6.3%
2) 首十個節目**												
香港電台	70.42	36.5%	72.10	39.5%	71.52	29.8%	73.77	32.9%	72.78	31.9%	71.83	39.4%
ViuTV	--	--	--	--	--	--	--	--	--	--	--	--
無綫電視	69.89	46.5%	70.28	49.4%	68.08	46.5%	69.51	43.9%	71.12	47.8%	67.84	46.5%
香港開電視	66.86	9.4%	68.77	7.7%	69.15	8.1%	69.25	9.2%	67.36	7.8%	67.33	8.9%
3) 首五個節目**												
香港電台	73.21	45.5%	73.75	44.9%	72.83	41.2%	74.74	35.2%	74.65	42.6%	73.27	49.0%
ViuTV	--	--	--	--	--	--	--	--	--	--	--	--
無綫電視	72.84	52.5%	72.45	52.0%	70.92	51.7%	72.80	48.5%	73.92	53.8%	70.09	53.1%
香港開電視	68.64	8.0%	69.52	8.3%	72.07	8.4%	71.51	8.7%	70.10	7.2%	69.47	9.4%
4) 首三個節目**												
香港電台	74.11	55.1%	74.70	55.6%	73.89	62.6%	75.28	46.7%	76.23	42.7%	74.05	52.7%
ViuTV	--	--	--	--	--	--	--	--	--	--	--	--
無綫電視	74.56	50.5%	73.93	63.2%	72.63	64.3%	73.40	53.1%	74.70	49.0%	71.48	59.4%
香港開電視	69.43	8.4%	69.92	9.6%	73.17	9.4%	72.04	6.7%	71.75	5.4%	70.67	7.5%

* 已撇除新聞財經報導節目。

** 評分只計算認知率達 5% 或以上的非新聞財經報導節目。

[^] 由於篇幅所限，只顯示自 2014 年第三季及之後的調查結果。

表十：自 2014 年時間序列分析（按電視台分類）－ 綜合數表（續上頁）

調查季度	2016 年第二季		2016 年第三季		2016 年第四季		2017 年第一季度		2017 年第二季		2017 年第三季 [^]	
樣本總數	2,019		2,010		2,035		2,040		2,031		2,028	
回應比率	73.4%		71.4%		69.1%		72.1%		70.2%		63.8% ^{^^}	
	欣賞指數	認知率	欣賞指數	認知率	欣賞指數	認知率	欣賞指數	認知率	欣賞指數	認知率	欣賞指數	認知率
1) 整體*												
香港電台	68.27	23.8%	68.72	28.6%	71.32	24.2%	68.77	21.7%	69.97	18.9%	69.98	19.3%
ViuTV	66.83	11.0%	67.00	8.2%	67.89	8.9%	66.75	9.2%	67.96	8.7%	67.22	8.4%
無綫電視	65.24	43.0%	65.51	44.9%	66.84	42.1%	66.55	40.7%	64.01	36.3%	66.65	43.9%
香港開電視	67.05	6.5%	66.82	7.0%	67.72	5.9%	69.21	6.7%	65.85	6.6%	65.61	5.4%
2) 首十個節目**												
香港電台	70.77	33.9%	71.66	39.3%	74.05	33.6%	71.64	29.8%	73.05	29.6%	72.63	30.1%
ViuTV	69.16	15.4%	69.37	10.2%	70.55	9.6%	69.13	9.8%	70.70	9.4%	68.92	9.5%
無綫電視	66.58	47.1%	69.37	55.5%	71.30	47.5%	70.59	45.9%	68.06	39.3%	70.30	52.4%
香港開電視	68.75	9.3%	67.07	9.8%	68.37	8.5%	70.46 [#]	10.9% [#]	69.29 [#]	10.9% [#]	65.61 [#]	8.1% [#]
3) 首五個節目**												
香港電台	72.39	37.3%	73.38	51.9%	75.30	49.3%	73.44	43.9%	74.15	30.4%	74.45	38.5%
ViuTV	70.95	21.8%	70.72	9.1%	72.98	7.3%	71.83	10.9%	72.17	8.9%	70.23	11.3%
無綫電視	69.04	57.2%	71.75	61.6%	73.34	33.4%	73.71	58.3%	70.24	42.6%	71.85	55.4%
香港開電視	71.26	8.9%	70.32	8.8%	71.55	7.5%	72.77	8.2%	71.73	10.6%	68.58	6.9%
4) 首三個節目**												
香港電台	73.08	49.9%	74.02	44.9%	75.68	40.1%	74.20	58.5%	74.54	41.3%	75.13	40.3%
ViuTV	72.03	23.5%	71.38	10.8%	73.98	7.0%	73.16	13.6%	73.08	8.0%	70.65	10.2%
無綫電視	71.05	58.7%	72.93	62.4%	73.64	33.5%	74.33	58.2%	71.68	48.4%	73.16	60.3%
香港開電視	72.04	8.4%	72.24	6.2%	73.50	5.6%	74.49	8.2%	73.51	8.4%	69.93	8.0%

* 已撤除新聞財經報導節目。 ** 評分只計算認知率達 5% 或以上的非新聞財經報導節目。

[^] 經過 2017 年第二季作為過渡期後，自 2017 年第三季起，有線電視的節目已全部由奇妙電視的節目取代。奇妙電視於 2018 年第四季改稱香港開電視。

^{^^} 自 2017 年第三季起，回應比率的計算方法已有所改變。 # 不足十個認知率達 5% 或以上的非新聞財經報導節目。

表十：自 2014 年時間序列分析（按電視台分類）－ 綜合數表（續上頁）

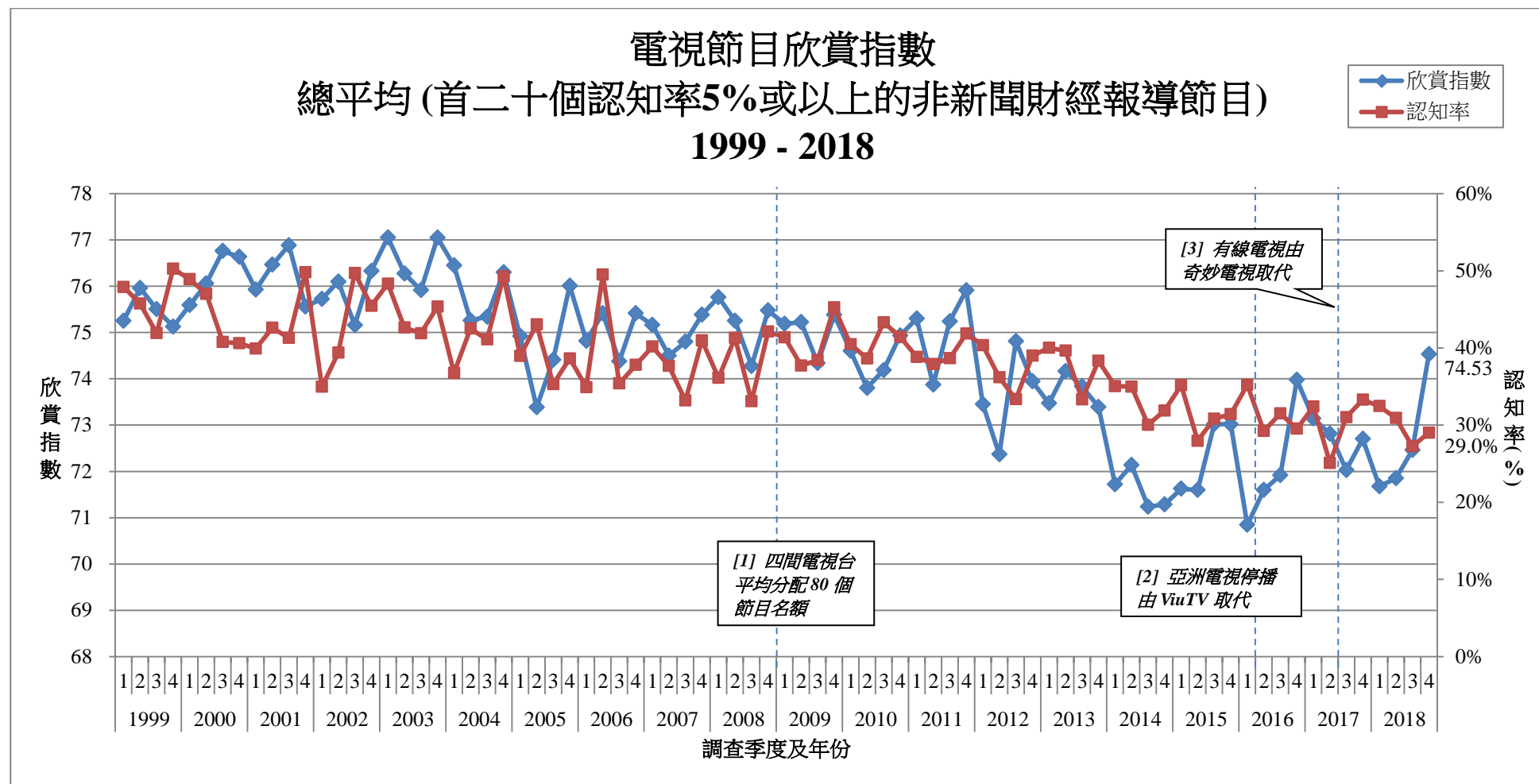
調查季度	2017 年第四季		2018 年第一季		2018 年第二季		2018 年第三季		2018 年第四季			
樣本總數	2,053		2,011		2,005		2,012		2,011			
回應比率	62.7%		63.6%		60.8%		62.5%		65.8%			
	欣賞指數	認知率	欣賞指數	認知率	欣賞指數	認知率	欣賞指數	認知率	欣賞指數	變化	認知率	變化
1) 整體*												
香港電台	70.15	25.7%	69.15	22.8%	70.35	16.4%	69.95	18.0%	72.78	+2.83	18.5%	+0.5%
ViuTV	66.70	7.4%	66.86	7.7%	67.71	9.0%	67.65	9.9%	69.77	+2.13	8.7%	-1.2%
無綫電視	66.72	40.0%	67.63	41.7%	67.37	42.3%	65.86	42.4%	68.67	+2.81	42.8%	+0.4%
香港開電視	63.08	5.0%	64.36	5.5%	64.34	5.1%	64.80	6.4%	67.63	+2.83	4.1%	-2.3%
2) 首十個節目**												
香港電台	72.95	30.1%	71.77	30.0%	71.95	25.8%	72.70	22.2%	75.19	+2.49	23.0%	+0.8%
ViuTV	69.10	9.5%	67.42	9.7%	68.96	13.2%	69.90	10.4%	71.47	+1.57	12.3%	+1.9%
無綫電視	70.52	47.9%	71.04	44.4%	70.18	45.6%	70.19	48.0%	72.22	+2.02	51.9%	+3.9%
香港開電視	64.35 [#]	8.2% [#]	64.54 [#]	8.0% [#]	63.31 [#]	7.3% [#]	65.23 [#]	10.8% [#]	67.05[#]	+1.83	6.7%[#]	-4.1%
3) 首五個節目**												
香港電台	74.13	38.1%	73.43	39.9%	74.05	33.9%	73.76	36.3%	76.47	+2.71	27.5%	-8.8%
ViuTV	70.92	9.1%	69.29	8.6%	71.73	16.1%	71.44	11.0%	73.48	+2.03	14.9%	+3.9%
無綫電視	72.58	46.9%	73.05	45.4%	71.48	45.8%	73.00	53.7%	74.07	+1.07	56.4%	+2.6%
香港開電視	66.26	9.1%	66.04	6.7%	65.05	8.0%	67.98	12.3%	67.45	-0.53	6.5%	-5.8%
4) 首三個節目**												
香港電台	74.93	45.6%	74.38	49.0%	74.81	34.0%	74.25	43.2%	77.50	+3.25	19.4%	-23.7%
ViuTV	71.74	9.0%	70.01	9.8%	73.02	18.5%	72.46	8.9%	74.18	+1.71	14.2%	+5.3%
無綫電視	73.01	54.2%	74.27	51.6%	72.41	49.8%	74.56	61.4%	74.89	+0.34	52.2%	-9.2%
香港開電視	69.31	11.0%	66.73	7.1%	66.05	7.1%	68.50	13.6%	68.64	+0.14	5.9%	-7.7%

* 已撤除新聞財經報導節目。

** 評分只計算認知率達 5% 或以上的非新聞財經報導節目。

不足十個認知率達 5% 或以上的非新聞財經報導節目。

圖一：時序分析 – 總平均欣賞指數及認知率（首二十個認知率 5% 或以上的非新聞財經報導節目）

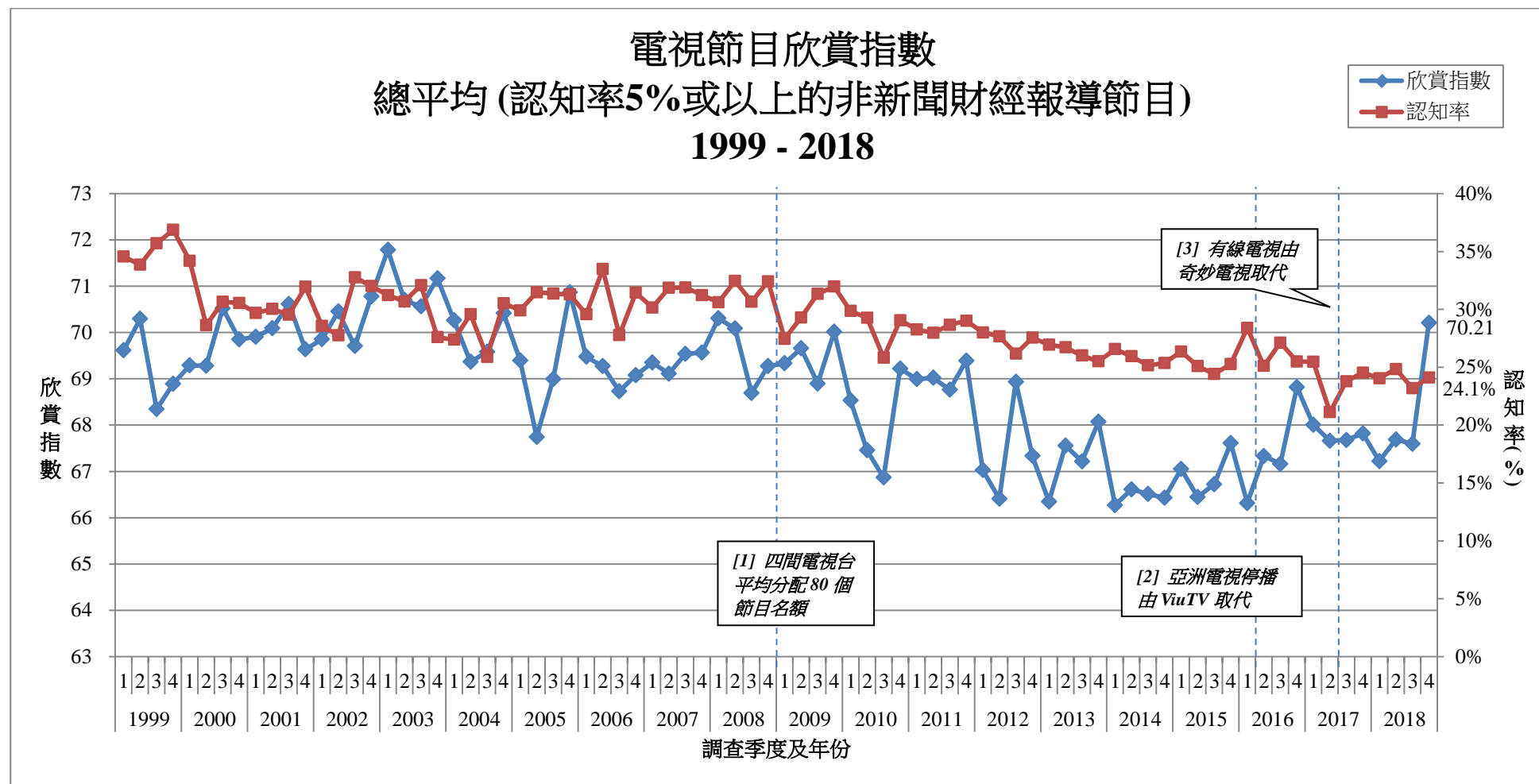


[1] 2009 年開始，四間電視台各佔 20 個非新聞財經報導電視節目名額，方法沿用至今。由於 2009 年前的調查方法不同，因此結果不應直接比較。

[2] 自 2016 年第二季度起，亞洲電視的節目由 ViuTV 節目取代。

[3] 經過 2017 年第二季作為過渡期後，自 2017 年第三季起，有線電視的節目已全部由奇妙電視的節目取代。奇妙電視再於 2018 年第四季改名為香港開電視。

圖二：時序分析 – 總平均欣賞指數及認知率（認知率 5% 或以上的非新聞財經報導節目）

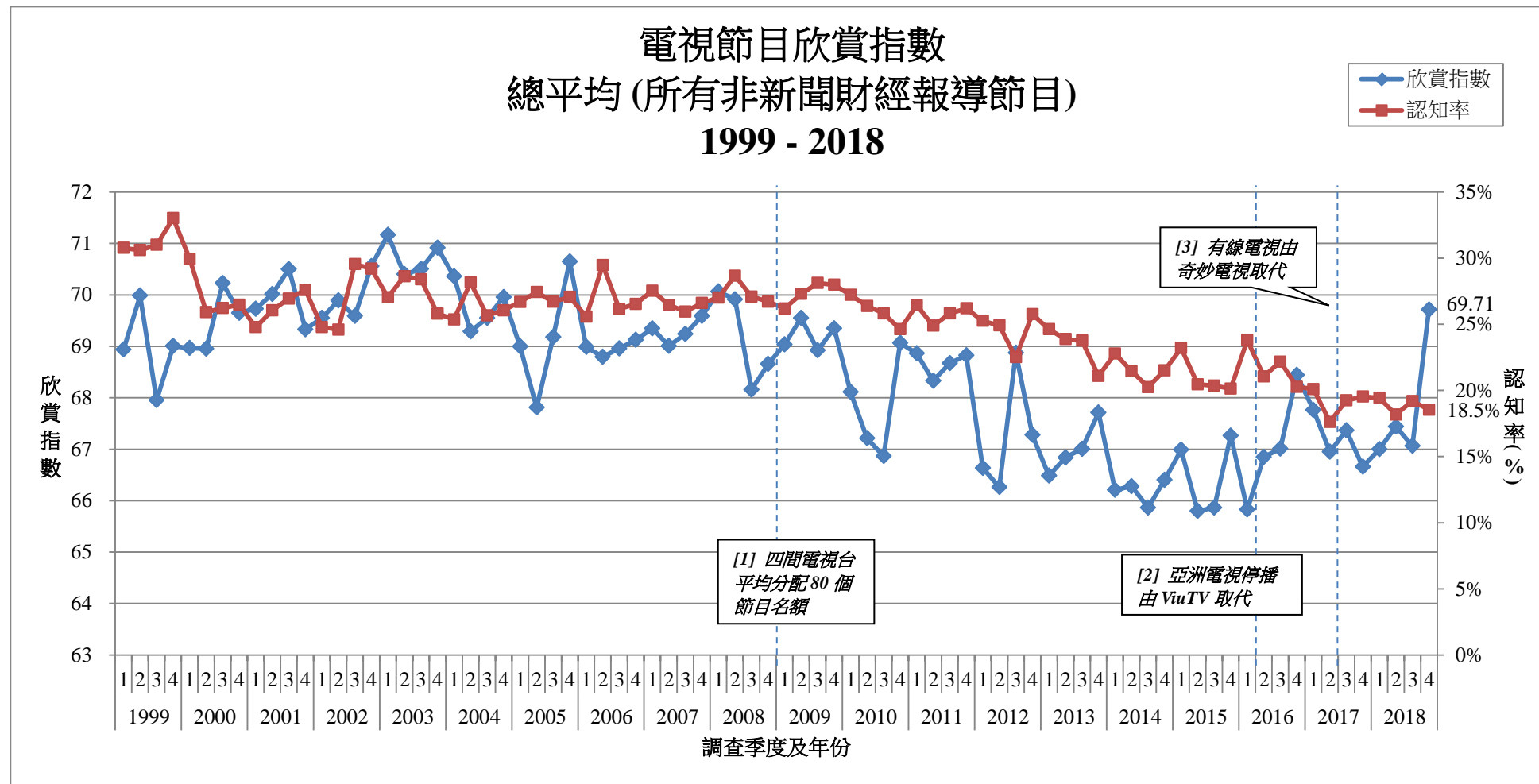


[1] 2009 年開始，四間電視台各佔 20 個非新聞財經報導電視節目名額，方法沿用至今。由於 2009 年前的調查方法不同，因此結果不應直接比較。

[2] 自 2016 年第二季度起，亞洲電視的節目由 ViuTV 節目取代。

[3] 經過 2017 年第二季作為過渡期後，自 2017 年第三季起，有線電視的節目已全部由奇妙電視的節目取代。奇妙電視再於 2018 年第四季改名為香港開電視。

圖三：時序分析 – 總平均欣賞指數及認知率（所有非新聞財經報導節目）

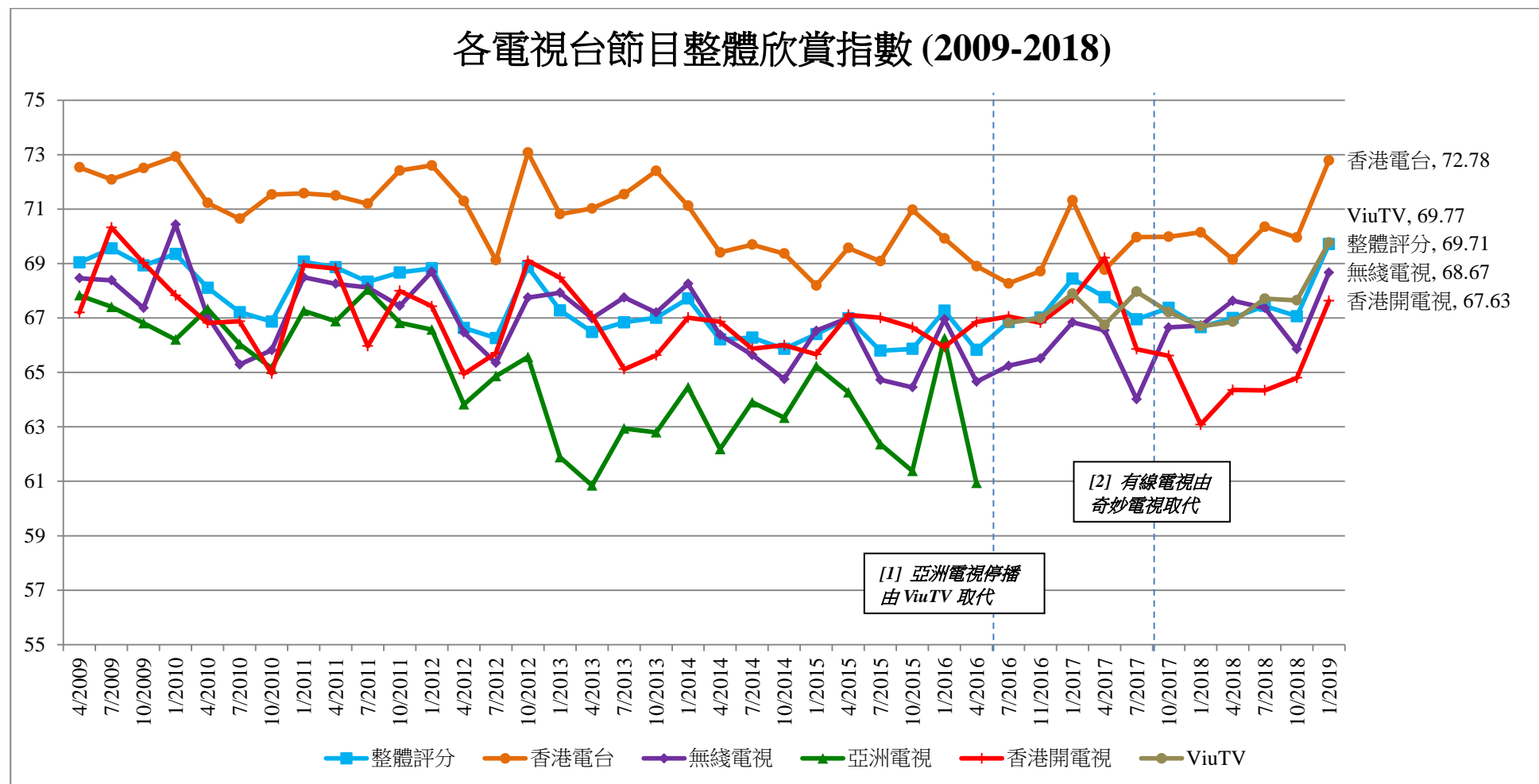


[1] 2009 年開始，四間電視台各佔 20 個非新聞財經報導電視節目名額，方法沿用至今。由於 2009 年前的調查方法不同，因此結果不應直接比較。

[2] 自 2016 年第二季度起，亞洲電視的節目由 ViuTV 節目取代。

[3] 經過 2017 年第二季作為過渡期後，自 2017 年第三季起，有線電視的節目已全部由奇妙電視的節目取代。奇妙電視再於 2018 年第四季改名為香港開電視。

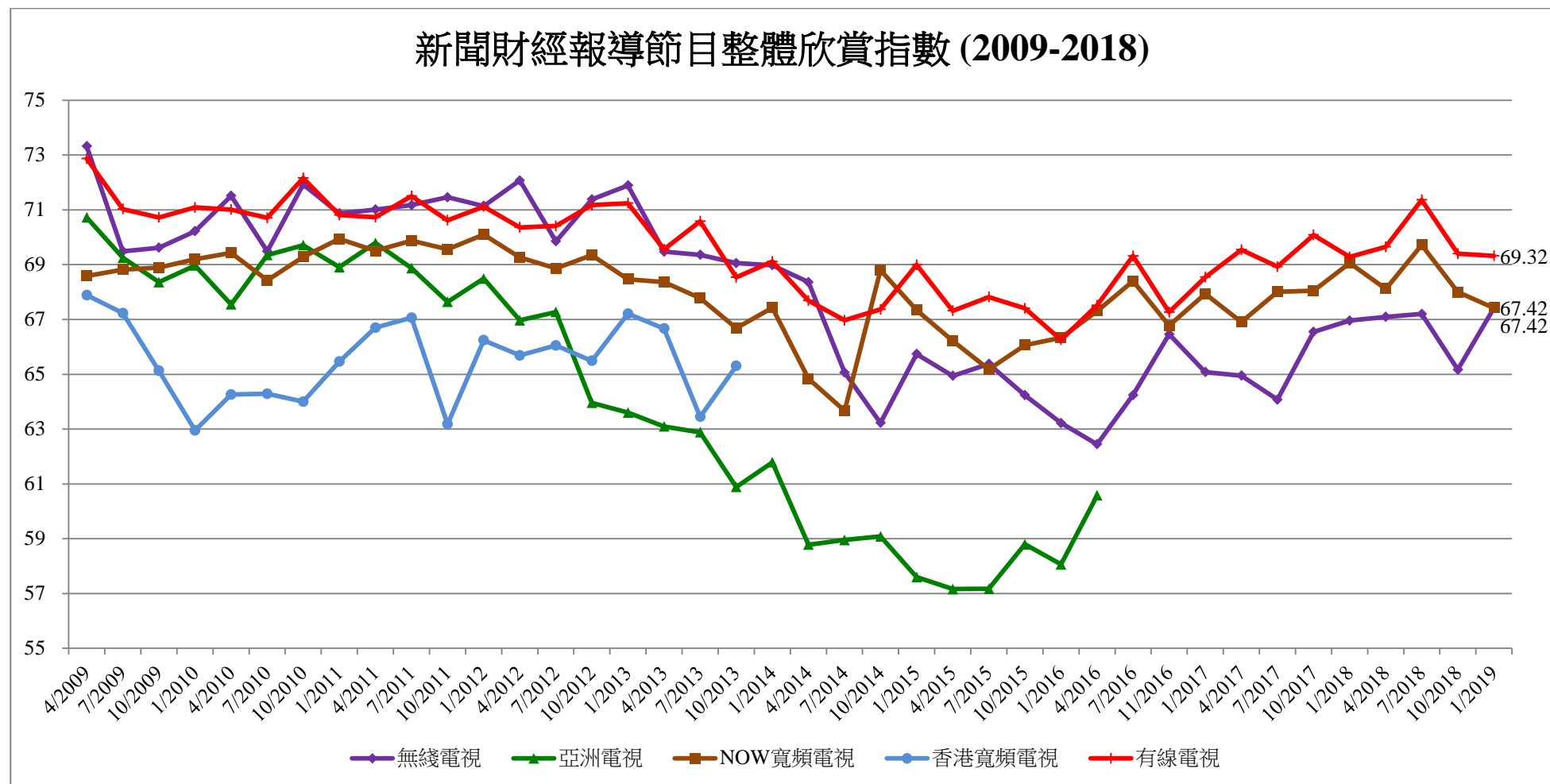
圖四：時序分析 – 各電視台節目整體欣賞指數



[1] 自2016年第二季度起，亞洲電視的節目由ViuTV節目取代。

[2] 經過2017年第二季度作為過渡期後，自2017年第三季度起，有線電視的節目已全部由奇妙電視的節目取代。奇妙電視再於2018年第四季改名為香港開電視。

圖五：時序分析 – 新聞財經報導節目整體欣賞指數



* 由於香港寬頻電視及亞洲電視分別在 2013 年第三季度和 2016 年第一季度後停播其新聞財經報導節目，因此調查亦相繼撤除有關題目。